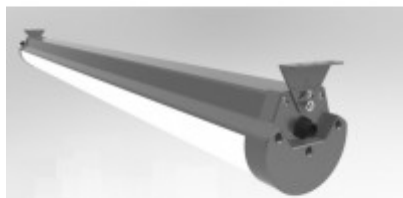


LED csarnokvilágító, 80 Watt, 150 cm, 150 lm/W, IP65, kompakt vízzáró armatúra, állítható sugárzási szög, természetes fehér



Extra nagy teljesítményű csarnokvilágító fényvető kiemelkedő fény-hasznosítással , 150 lm/W . A henger palást alakú világító felület homogén fényt biztosít.

A fényvető sugárzási szöge a rögzítő elem segítségével +/- 60 fokban, azaz 120 fokban állítható.

Lehetséges kiegészítő opciók (külön ajánlat alapján):

- Dimmelhetőség (0-10 V bemeneten keresztül)
- Integrált mozgásérzékelő
- Vészvilágításhoz belső akkumulátor (30%-os fényáram, 3 órára)

Alkalmazás:

Mind beltérre, mind kültérre alkalmazható. Ideális teremgarázsok, ipari létesítmények, csarnokok megvilágítására, de kültéri világításra is, mivel IP66 védettségű.

Szerelés, szerelhetőség:

Rögzíthető közvetlenül mennyezetre vagy fal felületre, de rendelhető függesztőkkel is.

IP66-os kébelek és szelencék alkalmazásával egyszerűen sorolható több ilyen lámpatest (akár különböző hosszúságú és teljesítményű is).

Általános információk	
Jótállás időtartama (év)	5 év
Várható élettartam (óra)	50000
Villamos adatok	
Névleges feszültség	230 V AC
Működési feszültség tartomány (V)	230 AC
Frekvencia (Hz)	50
Teljesítmény (W vagy W/méter)	80
Teljesítmény tényező	>0.9
Világítástechnikai adatok	
Szín	Természetes fehér
Fényáram (lumen vagy lm/m)	12000
Sugárzási szög (°)	180
Fény hasznosítás (lumen/Watt)	150
Színvisszaadás (CRI)	>80

Általános információk**Villamos adatok****Világítástechnikai adatok**

Méret	
Szélesség (mm)	105
Hosszúság (mm)	1500
Magasság (mm)	127
Fizikai- és környezeti- adatok	
Szín	Fekete, fehér
Forma	Hasáb
Működési hőmérséklet tartomány (C°)	-20 / +50
Környezetállóság (IP kategória)	IP66
Alkalmazás, stílus	
Felhasználás helye (elsődleges)	Csarnok
Speciális tulajdonságok	
Egyéb	Választható opciók: dimmelhetőség (0-10V), mozgásérzékelő, vészvilágítás (30% fényerő, 3 óra)
Rendelési információk	
Mennyiségi kedvezmény	Igen

Termék oldal: https://www.ledhullam.hu/index.php?route=product/product&product_id=1750

