

Moduláris LED polcvilágító, LI-NEA, természetes fehér, 24V, 1160 mm, 1600 lumen



Ez a nagy fényerejű ám ultra-slim vonalvilágító, a LI-NEA család részeként kiváló választás professzionális polcvilágításra

Modularitásának köszönhetően egyvonalban vagy derékszögben toldható. Egy betáplálással, akár 10 méter hosszú egyenes vagy megtört vonalvezetést is elérhetünk, így ideális szupermarketek, boltok polcainak, gondoláinak megvilágítására. Dimmelhető, azaz fényerőszabályozható.

Anyaga:

- SMD 2835 chip-es LED szalag
- Alumínium profil, mely a hűtést is biztosítja;
- Matt műanyag fedő

Szerelés:

Rögzítése pofonegyszerű:

- mágnessel - maga a LED rúd tartalmaz 2 darabot;
- pattintható talp - külön tartozékként rendelhető

Toldása történhet:

- Egy, a két végén gyorscsatlakozóval ellátott kábellel;
- Egybefüggően, sorban vagy derékszögben PCB-s gyorscsatlakozókkal

Betáplálása egy gyorscsatlakozóval ellátott kábellel történik 24 V DC-ről.

Alkalmazás:

- Kiskereskedelmi egységekben, boltokban, szupermarketekben, polc- és gondolák megvilágítására

A LI-NEA program a következő elemekből áll:

LED polcvilágító 560 mm 700 lumen

LED polcvilágító 860 mm 1100 lumen

LED polcvilágító 1160 mm 1600 lumen

Betápkábel, 1000 mm

Toldókábel, 200 mm

I toldó

L toldó

Rögzítő talp

Speciális, szerelhető csatlakozók

Az 1 méter hosszú betápkábel gyorscsatlakozóval:

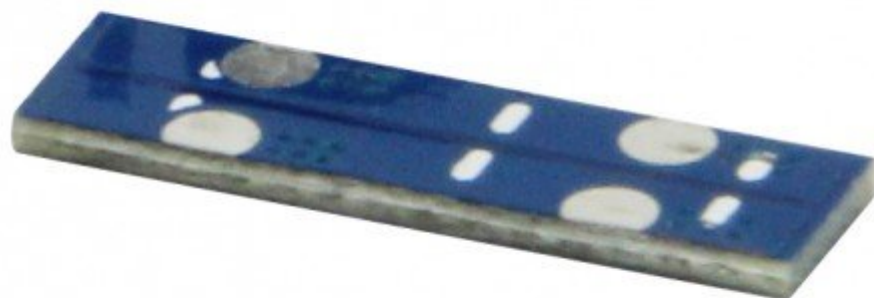




A toldókábel pl 2 polc-szakasz közötti átmenetet biztosítja:



Az I toldó egy PCB-n keresztül köt össze egybefüggően két szakaszt, egyvonalban:



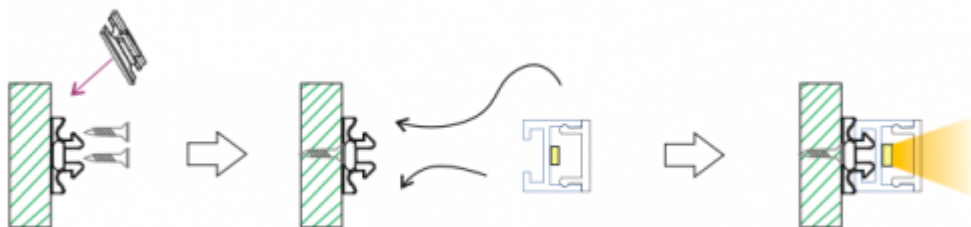
Az L toldó egy PCB-n keresztül köt össze egybefüggően két szakaszt, derékszögben:



A rögzítő talppal nem-fém felületekre is tudjuk rögzíteni a LED rudat. Tehát minden olyan felületre használható, amelyhez a mágnes nem tapad:



A rúd rápattintása az előzetesen felcsavarozott rögzítő talpra:



Így csatlakoztathatjuk LI-NEA pultvilágítóinkat egyenes (I toldó), illetve derékszögben (L toldó):

Általános információk	
Jótállás időtartama (év)	2+1 év
Villamos adatok	
Névleges feszültség	24 V DC
Teljesítmény (W vagy W/méter)	11.2
Telj. megfeleléség (hagyományos izzó)	120
Világítástechnikai adatok	
Beépített LED típus	SMD 2835
LED chip	SMD 2835

Általános információk**Villamos adatok****Világítástechnikai adatok**

Szín	Természetes fehér
Fényáram (lumen vagy lm/m)	1600
Sugárzási szög (°)	120
Fény hasznosítás (lumen/Watt)	87
Színvisszaadás (CRI)	>85
Méret	
Szélesség (mm)	11
Hosszúság (mm)	1160
Magasság (mm)	10
Fizikai- és környezeti- adatok	
Szín	Fehér
Forma	Hasáb
Konstrukció és anyag	Alumínium + PC
Környezetállóság (IP kategória)	IP20
Alkalmazás, stílus	

Méret
Általános információk
Villamos adatok
Fizikai- és környezeti- adatok
Világítástechnikai adatok
Alkalmazás, stílus

Elhelyezés	Beltéri
Felhasználás helye (elsődleges)	Kereskedelmi egység
Szerelhetőség	Falon kívüli
Lámpatípus	Mennyezeti
Stílus	Modern
Speciális tulajdonságok	
Dimmelhetőség (fényerő szabályozhatóság)	Igen
Alkalmazás	Pultok megvilágításához
Egyéb	Vonalban vagy derékszögben sorolható

Termék oldal: https://www.ledhullam.hu/index.php?route=product/product&product_id=3573

A termék jellemzők változtatásának jogát fenntartjuk. - 2024. 07. 08. 08:24