

## LED pultvilágító szett, 2 x 86 cm, 2 x 12.2W, természetes fehér, 1100 lm/db, dugvillás tápegységgel, LI-NEA



### LED pultvilágító szett , 2 x 86 cm , 2 x 12.2W , természetes fehér , 1100 lm/db , dugvillás tápegységgel , LI-NEA

Ez a LI-NEA LED pultvilágító szett tökéletes megoldás konyhapultok, polcok vagy vitrinek professzionális megvilágítására. De ajánljuk kereskedelmi egységekben, boltokban, szupermarketekben, polc- és gondolák megvilágítására.

### A szettben minden megtalálható, amire szükséged van - nem kell időt töltened az alkatrészek összeválogatásával!

#### A szett tartalma:

2 x 86 cm hosszú pultvilágító (7.9W, 700 lm/db) természetes fehér fénnel a kellemes, de erőteljes megvilágításért.

Rögzítő talp - a könnyű és biztonságos felszerelés érdekében.

Betáp - a zavartalan áramellátás biztosításához.

L toldó - ha derékszögben kell elvezetned a világítást.

I toldó - ha egyenes vonalban szeretnéd toldani az elemeket.

24 V ipari tápegység - stabil energiaellátást biztosítva.

Apa-anya csatlakozók - az egyszerű és gyors csatlakoztatásért.

**Ez a komplett szett nemcsak időt takarít meg, hanem biztosítja a tökéletes illeszkedést és könnyű szerelést is. Minden egy helyen, hogy azonnal használatba vehesd a LI-NEA moduláris világítórendszert! Ez a nagy fényerejű ám ultra-slim vonalvilágító, a LI-NEA család részeként kiváló választás professzionális polcvilágításra**

#### Anyaga:

- SMD 2835 chip-es LED szalag
- Alumínium profil, mely a hűtést is biztosítja;
- Matt műanyag fedő

#### Szerelés:

Rögzítése pofonegyszerű:

- mágnessel - maga a LED rúd tartalmaz 2 darabot;
- pattintható talp - külön tartozékként rendelhető

Toldása történhet:

- Egy, a két végén gyorscsatlakozóval ellátott kábellel;
- Egybefüggően, sorban vagy derékszögben PCB-s gyorscsatlakozókkal

Betáplálása egy gyorscsatlakozóval ellátott kábellel történik 24 V DC-ről.

Az 1 méter hosszú betápkábel gyorscsatlakozóval:

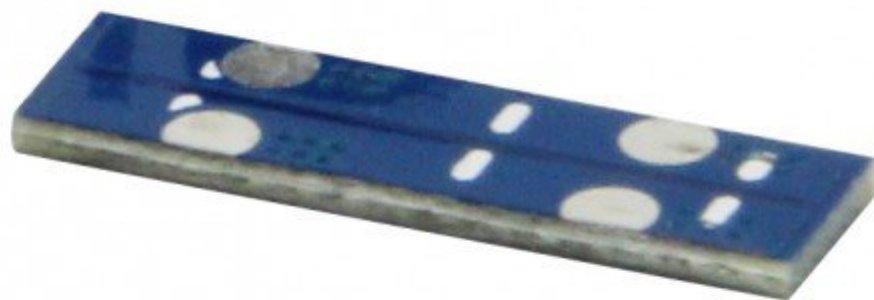




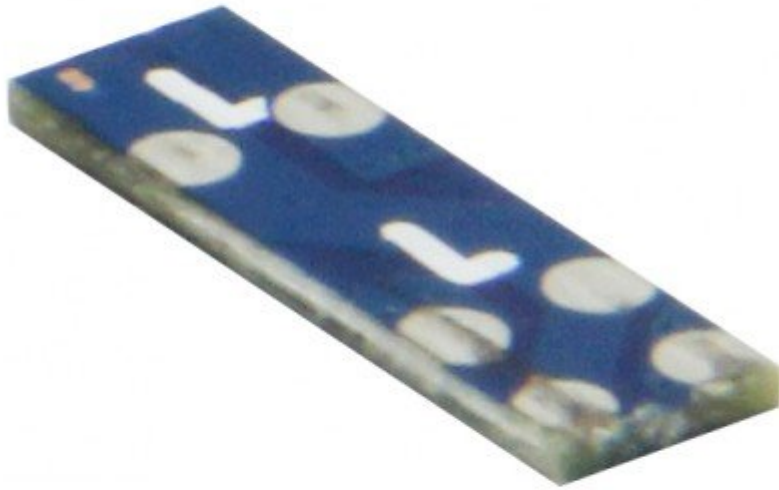
A toldókábel pl 2 polc-szakasz közötti átmenetet biztosítja:



Az I toldó egy PCB-n keresztül köt össze egybefüggően két szakaszt, egyvonalban:



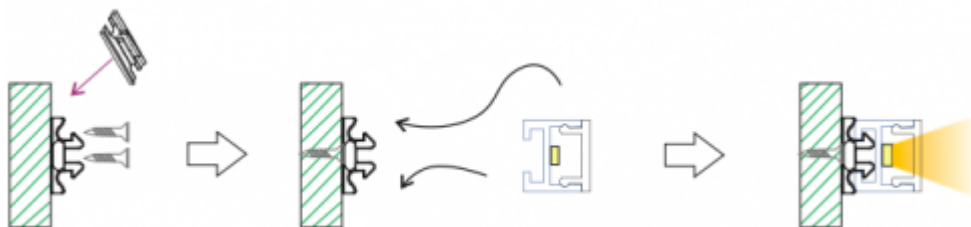
Az L toldó egy PCB-n keresztül köt össze egybefüggően két szakaszt, derékszögben:



A rögzítő talppal nem-fém felületekre is tudjuk rögzíteni a LED rudat. Tehát minden olyan felületre használható, amelyhez a mágnes nem tapad:



A rúd rápattintása az előzetesen felcsavarozott rögzítő talpra:



Így csatlakoztathatjuk LI-NEA pultvilágítóinkat egyenes (I toldó), illetve derékszögben (L toldó):

| <b>Általános információk</b>          |                   |
|---------------------------------------|-------------------|
| Jótállás időtartama (év)              | 2+1 év            |
| <b>Villamos adatok</b>                |                   |
| Névleges feszültség                   | 24 V DC           |
| Teljesítmény (W vagy W/méter)         | 11.2              |
| Telj. megfeleléség (hagyományos izzó) | 75                |
| <b>Világítástechnikai adatok</b>      |                   |
| Beépített LED típus                   | SMD 2835          |
| LED chip                              | SMD 2835          |
| Szín                                  | Természetes fehér |

**Általános információk****Villamos adatok****Világítástechnikai adatok**

|                                       |                |
|---------------------------------------|----------------|
| Fényáram (lumen vagy lm/m)            | 1100           |
| Sugárzási szög (°)                    | 120            |
| Fény hasznosítás (lumen/Watt)         | 87             |
| Színvisszaadás (CRI)                  | >85            |
| <b>Méret</b>                          |                |
| Szélesség (mm)                        | 11             |
| Hosszúság (mm)                        | 860            |
| Magasság (mm)                         | 10             |
| <b>Fizikai- és környezeti- adatok</b> |                |
| Szín                                  | Fehér          |
| Forma                                 | Hasáb          |
| Konstrukció és anyag                  | Alumínium + PC |
| Környezetállóság (IP kategória)       | IP20           |
| <b>Alkalmazás, stílus</b>             |                |
| Elhelyezés                            | Beltéri        |



|                                       |
|---------------------------------------|
| <b>Méret</b>                          |
| <b>Általános információk</b>          |
| <b>Villamos adatok</b>                |
| <b>Fizikai- és környezeti- adatok</b> |
| <b>Világítástechnikai adatok</b>      |
| <b>Alkalmazás, stílus</b>             |

|  |                                      |
|--|--------------------------------------|
| Felhasználás helye (elsődleges)          | Kereskedelmi egység                  |
| Szerelhetőség                            | Falon kívüli                         |
| Lámpatípus                               | Mennyezeti                           |
| Stílus                                   | Modern                               |
| <b>Speciális tulajdonságok</b>           |                                      |
| Dimmelhetőség (fényerő szabályozhatóság) | Igen                                 |
| Alkalmazás                               | Pultok megvilágításához              |
| Egyéb                                    | Vonalban vagy derékszögben sorolható |

Termék oldal: [https://www.ledhullam.hu/index.php?route=product/product&product\\_id=9568](https://www.ledhullam.hu/index.php?route=product/product&product_id=9568)

A termék jellemzők változtatásának jogát fenntartjuk. - 2024. 10. 20. 12:32