

LED pultvilágító szett, 2 x 86 cm, 2 x 12.2W, természetes fehér, 1100 lm/db, hálózati, LI-NEA



LED pultvilágító szett , 2 x 86 cm , 2 x 12.2W , természetes fehér , 1100 lm/db , dugvillás tápegységgel , LI-NEA

Ez a LI-NEA LED pultvilágító szett tökéletes megoldás konyhapultok, polcok vagy vitrinek professzionális megvilágítására. De ajánljuk kereskedelmi egységekben, boltokban, szupermarketekben, polc- és gondolák megvilágítására.

A szettben minden megtalálható, amire szükséged van - nem kell időt töltened az alkatrészek összeválogatásával!

A szett tartalma:

2 x 86 cm hosszú pultvilágító (7.9W, 700 lm/db) természetes fehér fénnel a kellemes, de erőteljes megvilágításért.

Rögzítő talp - a könnyű és biztonságos felszerelés érdekében.

Betáp - a zavartalan áramellátás biztosításához.

L toldó - ha derékszögben kell elvezetned a világítást.

I toldó - ha egyenes vonalban szeretnéd toldani az elemeket.

24 V ipari tápegység - stabil energiaellátást biztosítva.

Apa-anya csatlakozók - az egyszerű és gyors csatlakoztatásért.

Ez a komplett szett nemcsak időt takarít meg, hanem biztosítja a tökéletes illeszkedést és könnyű szerelést is. Minden egy helyen, hogy azonnal használatba vehesd a LI-NEA moduláris világítórendszert! Ez a nagy fényerejű ám ultra-slim vonalvilágító, a LI-NEA család részeként kiváló választás professzionális polcvilágításra

Anyaga:

- SMD 2835 chip-es LED szalag
- Alumínium profil, mely a hűtést is biztosítja;
- Matt műanyag fedő

Szerelés:

Rögzítése pofonegyszerű:

- mágnessel - maga a LED rúd tartalmaz 2 darabot;
- pattintható talp - külön tartozékként rendelhető

Toldása történhet:

- Egy, a két végén gyorscsatlakozóval ellátott kábellel;
- Egybefüggően, sorban vagy derékszögben PCB-s gyorscsatlakozókkal

Betáplálása egy gyorscsatlakozóval ellátott kábellel történik 24 V DC-ről.

Az 1 méter hosszú betápkábel gyorscsatlakozóval:

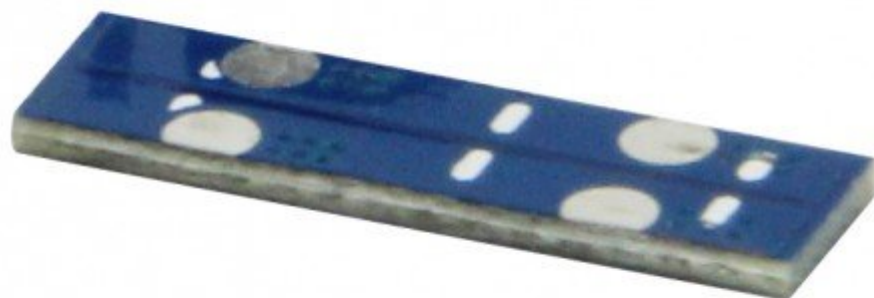




A toldókábel pl 2 polc-szakasz közötti átmenetet biztosítja:



Az I toldó egy PCB-n keresztül köt össze egybefüggően két szakaszt, egyvonalban:



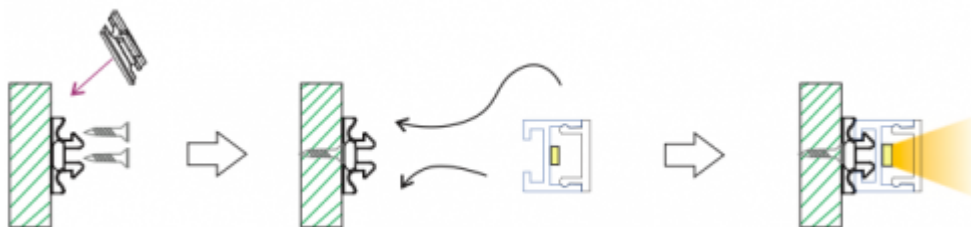
Az L toldó egy PCB-n keresztül köt össze egybefüggően két szakaszt, derékszögben:



A rögzítő talppal nem-fém felületekre is tudjuk rögzíteni a LED rudat. Tehát minden olyan felületre használható, amelyhez a mágnes nem tapad:



A rúd rápattintása az előzetesen felcsavarozott rögzítő talpra:



Így csatlakoztathatjuk LI-NEA pultvilágítóinkat egyenes (I toldó), illetve derékszögben (L toldó):

Általános információk	
Jótállás időtartama (év)	2+1 év
Villamos adatok	
Névleges feszültség	24 V DC
Teljesítmény (W vagy W/méter)	11.2
Telj. megfeleléség (hagyományos izzó)	75
Világítástechnikai adatok	
Beépített LED típus	SMD 2835
LED chip	SMD 2835
Szín	Természetes fehér

Általános információk**Villamos adatok****Világítástechnikai adatok**

Fényáram (lumen vagy lm/m)	1100
Sugárzási szög (°)	120
Fény hasznosítás (lumen/Watt)	87
Színvisszaadás (CRI)	>85
Méret	
Szélesség (mm)	11
Hosszúság (mm)	860
Magasság (mm)	10
Fizikai- és környezeti- adatok	
Szín	Fehér
Forma	Hasáb
Konstrukció és anyag	Alumínium + PC
Környezetállóság (IP kategória)	IP20
Alkalmazás, stílus	
Elhelyezés	Beltéri

Méret
Általános információk
Villamos adatok
Fizikai- és környezeti- adatok
Világítástechnikai adatok
Alkalmazás, stílus

Felhasználás helye (elsődleges)	Kereskedelmi egység
Szerelhetőség	Falon kívüli
Lámpatípus	Mennyezeti
Stílus	Modern
Speciális tulajdonságok	
Dimmelhetőség (fényerő szabályozhatóság)	Igen
Alkalmazás	Pultok megvilágításához
Egyéb	Vonalban vagy derékszögben sorolható

Termék oldal: https://www.ledhullam.hu/index.php?route=product/product&product_id=9569

A termék jellemzők változtatásának jogát fenntartjuk. - 2024. 10. 20. 12:32